

CENTRO DE
PADRES, MADRES
Y APODERADOS
COLEGIO SAN IGNACIO EL BOSQUE

Asamblea General

Abril 2026



CENTRO DE
PADRES, MADRES
Y APODERADOS
COLEGIO SAN IGNACIO EL BOSQUE



Oración a San Ignacio de Loyola

Tomad, Señor, y recibid toda mi libertad, mi memoria, mi entendimiento, y toda mi voluntad, todo mi haber y mi poseer; vos me lo disteis, a Vos Señor, lo devuelvo; todo es vuestro; disponed a toda vuestra voluntad. Dadme vuestro amor y gracia, que ésta me basta. ¡Amén!



Quienes somos

- Gobernanza CPMYA

Tabla Directorio General

- Constitución Directorio General.

Tabla Asamblea Ordinaria

- Misión y Sello del CPMYA
- Reunión Delegados Generales
- Marco de Buena Convivencia
- Calendario Actividades 2026
- Estado de Cuenta 2025

Agenda

Más información en:



cpadres.org

Sigue nuestras RRSS



[centrodepadressieb](https://www.instagram.com/centrodepadressieb)



Gobernanza CPMYA



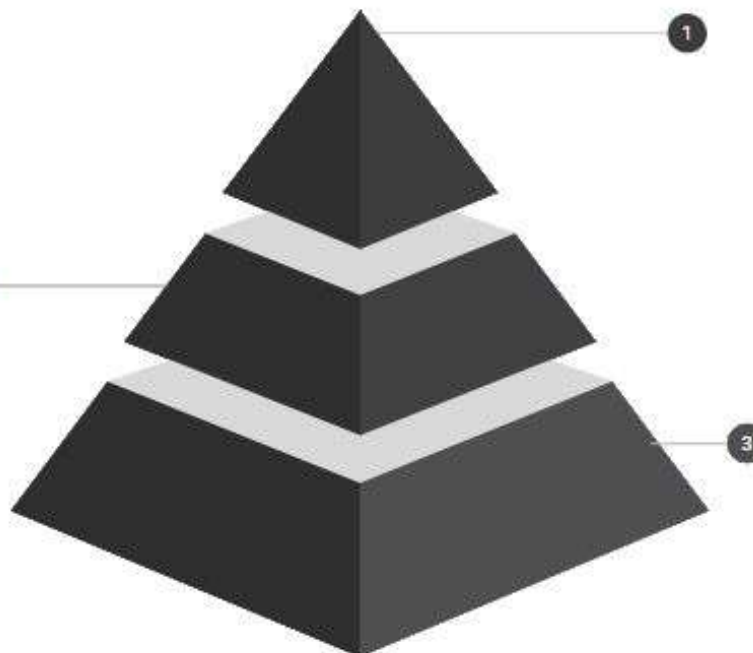
DIRECTORIO GENERAL

Quienes lo Conforman: delegados de las diferentes delegaturas de cada curso.

Participación: elección equipo ejecutivo - representación apoderados de sus cursos - canalizar información de CPMYA.

(*) INSPECTORES DE CUENTA

- Electos por Directorio General. Cargo dura 2 años.
- Función: inspecciona balance y cuentas del CPMYA.



DIRECTORIO EJECUTIVO

Quienes lo Conforman: directiva del Centro de Padres, Madres y Apoderados

Participación: representar a PMyA, ejecutar plan anual, dar cuenta en asamblea sobre acciones realizadas.

SOCIOS Y SOCIAS

Quienes lo Conforman: PMyA de estudiantes del Colegio San Ignacio El Bosque

Participación: Elección delegados cursos - Asamblea Ordinaria - información - retroalimentación vía delegados.



Directorio Ejecutivo 2026



Presidencia

Orlando Palominos y Alejandra Retamal



Vicepresidencia

Felipe González y Débora Barrera



Secretaría General

Leonor Orozco y Jorge Saavedra



Tesorería

Carlos Díaz y Lilian Folsch

Más información en:



cpadres.org

Sigue nuestras RRSS



[centrodepadressieb](https://www.instagram.com/centrodepadressieb)



Directorio Ejecutivo 2026



Pastoral y Acción Social

Paz Puentes Coll



Comunidad y Cultura

Carolina Ávalos y Julio Caamaño



Deportes y Sustentabilidad

María Sofía Armanet y Tomás Folch

Más información en:



cpadres.org

Sigue nuestras RRSS



[centrodepadressieb](https://www.instagram.com/centrodepadressieb)



Directorio Ejecutivo 2026



Comunicaciones

Maruzella Ahumada y Carlos Manzur



Secretaria del CPMYA

Jessica Reyes



Asesor Eclesiástico

Rodrigo Poblete s.j.

Asesor Eclesiástico

Más información en:



cpadres.org

Sigue nuestras RRSS



[centrodepadressieb](https://www.instagram.com/centrodepadressieb)



Constitución Directorio General



En total este Directorio General se compone de 475 Integrantes

Delegaturas	Nº Delegados que continúan	Nº Delegados Nuevos	Total Delegados
Delegado General	59	56	115
Delegado Tesorero	36	45	81
Delegado Cultura	45	50	96
Delegado Pastoral y Acción Social	43	52	96
Delegado Deportes	42	47	90
Total	225	250	475
Total Cursos	29	29	58
Promedio Delegados por curso	7,8	8,6	8,2

Más información en:



cpadres.org

Sigue nuestras RRSS



[centrodepadressieb](https://www.instagram.com/centrodepadressieb)



Constitución Directorio General



En total este Directorio General se compone de 475 Integrantes



➔ **166 delegados**

309 delegadas ←



Misión y Sello del CPMYA



“Construir una comunidad sólida de padres, madres y apoderados fortaleciendo el vínculo con el colegio para así potenciar el bienestar de cada alumno y alumna”.



**“SER Y HACER
COMUNIDAD”**



Más información en:



cpadres.org

Sigue nuestras RRSS



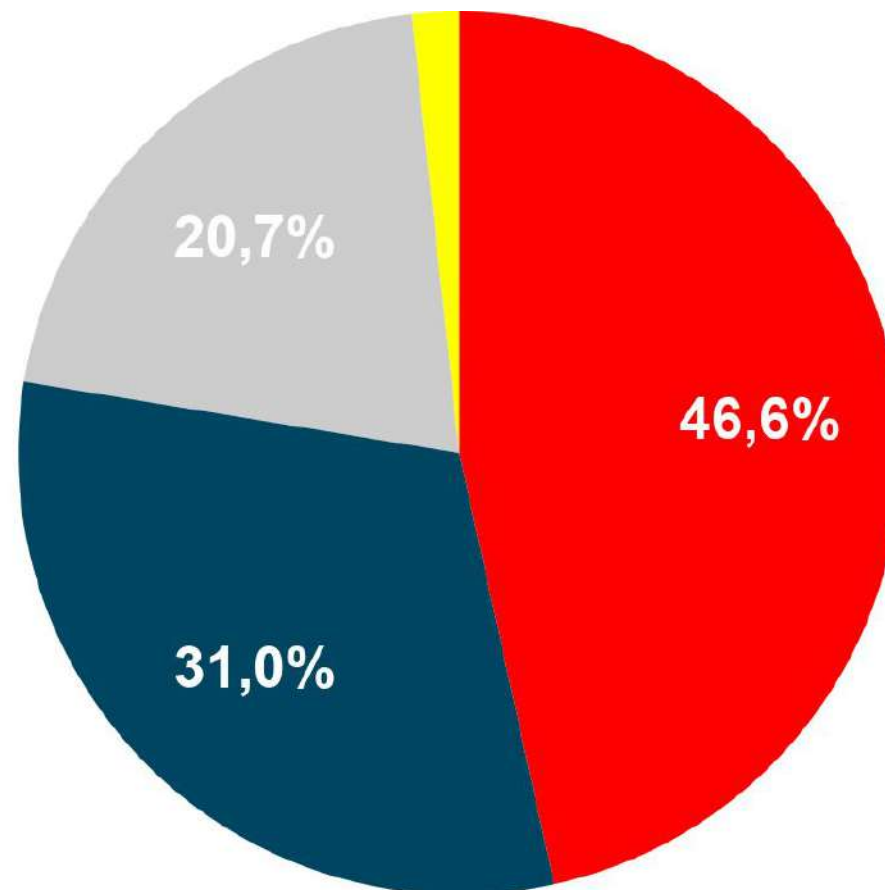
[centrodepadressieb](https://www.instagram.com/centrodepadressieb)



Reunión Delegados Generales



De 58 cursos, asistieron 57 cursos a las reuniones presenciales y online.



- Presencial
- Online
- Ambas modalidades
- No asiste

Más información en:



cpadres.org

Sigue nuestras RRSS



[centrodepadressieb](https://www.instagram.com/centrodepadressieb)



Reunión Delegados Generales



Principales preocupaciones



Sistematización por área



Entrega formal a los DG

Trabajo con Directores y Colegio



Evaluación de posibles soluciones



Información a DG

Más información en:



cpadres.org

Sigue nuestras RRSS



[centrodepadressieb](https://www.instagram.com/centrodepadressieb)



Reunión Delegados Generales



Talleres

Red preventiva

Formación
estudiantes

Salud mental de los
estudiantes

Convivencia

Uniforme escolar

Santa Adriana

Ramas deportivas y
política del Colegio

Convivencia
Digital

Más información en:



cpadres.org

Sigue nuestras RRSS



[centrodepadressieb](https://www.instagram.com/centrodepadressieb)





COLEGIO SAN IGNACIO
EL BOSQUE

Marco de Buena Convivencia

En la comunidad SIEB formamos a nuestros hijos para que salgan al mundo a transformar la sociedad en un lugar más humano.

Inspirados en los principios ignacianos ¡Construyamos juntos una comunidad más amable, cercana y fraterna!

TODOS LOS MESES REFORZAREMOS UN PILAR EN CONJUNTO CON EL COLEGIO

01

Nos saludamos y nos miramos a los ojos.

A la luz de San Ignacio ¡Practiquemos la compasión desde el saludo!

02

Somos deferentes y escuchamos activamente a los demás, aun cuando pensemos distinto.

A la luz de San Ignacio ¡Salvemnos la propuesta del otro!

03

Hablamos con respeto de los demás.

A la luz de San Ignacio ¡Ejercemos la discreta caridad!

04

Reconocemos que como familia somos el primer responsable de la formación de nuestros hijos y confiamos en el colegio como compañeros de camino.

A la luz de San Ignacio ¡Promovamos el mayor bien y el más universal!

05

Nos comprometemos con el proyecto educativo del colegio.

A la luz de San Ignacio ¡El amor se ha de poner más en las obras que en las palabras!

06

Expresamos con respeto y asertividad nuestros deseos de mejora.

A la luz de San Ignacio ¡Incorporemos a nuestro actuar la corrección fraterna!

07

Abordamos los temas con quien puede poner solución.

A la luz de San Ignacio ¡Vamos con quien puede poner remedio!



Más información en:



cpadres.org

Sigue nuestras RRSS



[centrodepadresieb](https://www.instagram.com/centrodepadresieb)



Calendario de Actividades 2026



- **TODOS LOS MESES:** CANASTA IGNACIANA - Marco Buena Convivencia
- **MARZO:**
 - Campaña de vacunación contra la Influenza.
- **ABRIL:**
 - Lanzamiento Proyecto Legado 70 años
 - Emprendimiento
 - Anuario 2025
- **MAYO:**
 - Jornada de Integración
 - Feria Las Pulgas
- **MAYO - JUNIO - JULIO - AGOSTO:**
 - Proyecto Legado 70 años
- **OCTUBRE:**
 - Obra de teatro y Misa de los 70 años del Colegio.
- **NOVIEMBRE:**
 - Kermesse y Directorio General
- **DICIEMBRE:**
 - Bazar de Navidad

MAS DETALLES EN NUESTRA WEB:
www.cpadres.org

Más información en:



cpadres.org

Sigue nuestras RRSS



[centrodepadresieb](https://www.instagram.com/centrodepadresieb)



Situación Financiera 2025



Balance Clasificado, al 31 dic 2025

ACTIVOS

Circulante	
FONDO FIJO	\$ 50.000
BANCO SECURITY E-044427801	\$ 9.169.759
BANCO SECURITY E-044427822	\$ 7.394.482
FONDOS MUTUOS	\$ 41.867.834
SUMAS A RENDIR	\$ 500.000
PRESTAMOS AL PERSONAL	\$ 500.000
Total activos circulante	\$ 59.482.075

Activo Fijo	
MUEBLES	\$ 1.817.249
EQ. AUDIO Y COMPUTADOR	\$ 2.130.736
DEPRECIACION ACUMULADA	\$ -595.083
Total Activo Fijo	\$ 3.352.902

TOTAL ACTIVO \$ 62.834.977

PASIVOS

Circulante	
IMPOSICIONES POR PAGAR	\$ 333.160
RETENC IMPTO UNICO Y HONORARIOS	\$ 249.946
HONORARIOS POR PAGAR	\$ 555.033
CUENTAS POR PAGAR	\$ 384.816
PROVISIONES POR PAGAR 2025	\$ 5.783.000
Total pasivos circulante	\$ 7.305.955

Patrimonio	
CAPITAL SOCIAL	\$ 17.994.873
REVALORIZACION CPI	\$ 11.377.611
EXDENTES AÑOS ANTERIORES	\$ 34.621.087
RESULTADO DEL EJERCICIO	\$ -8.464.549
Total Patrimonio	\$ 55.529.022

TOTAL PASIVO \$ 62.834.977

Más información en:  cpadres.org

Sigue nuestras RRSS



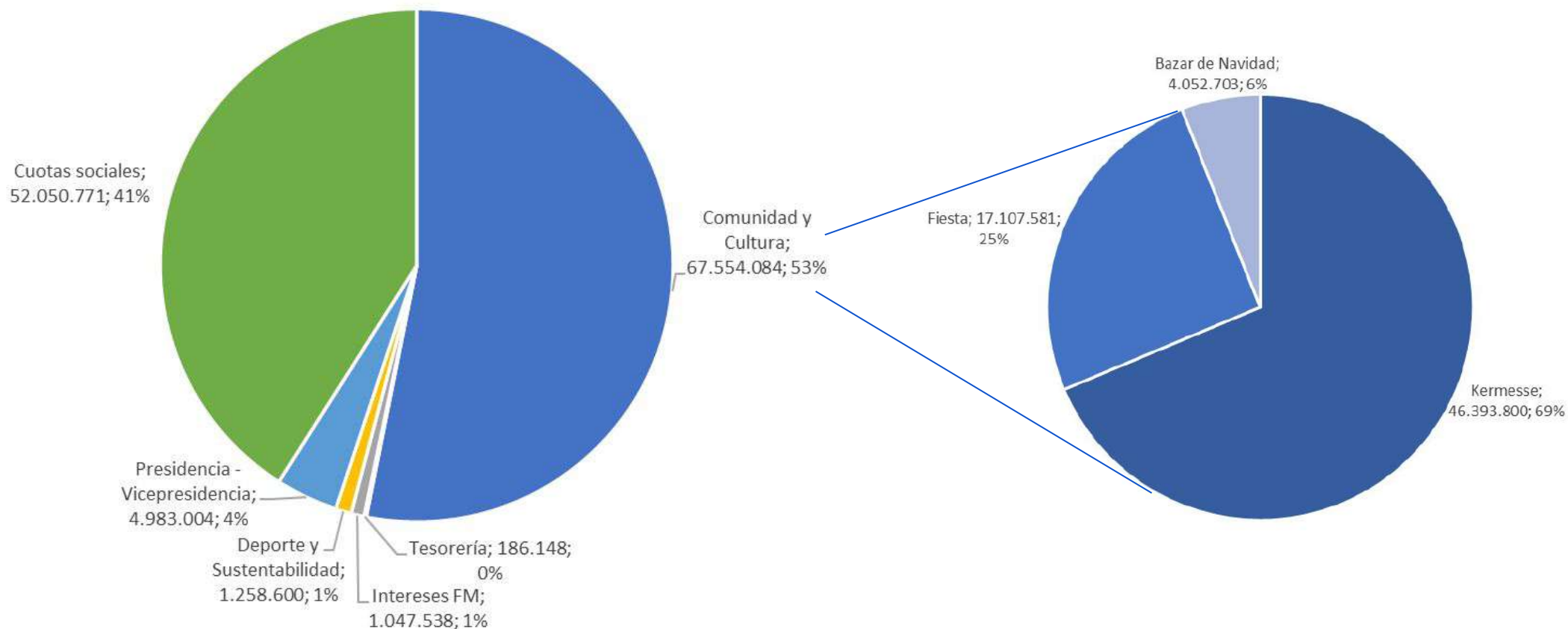
[centrodepadressieb](https://www.instagram.com/centrodepadressieb)



Situación Financiera 2025



Estado de Resultado, Ingresos 2025: CLP \$127 MM



Más información en:



cpadres.org

Sigue nuestras RRSS

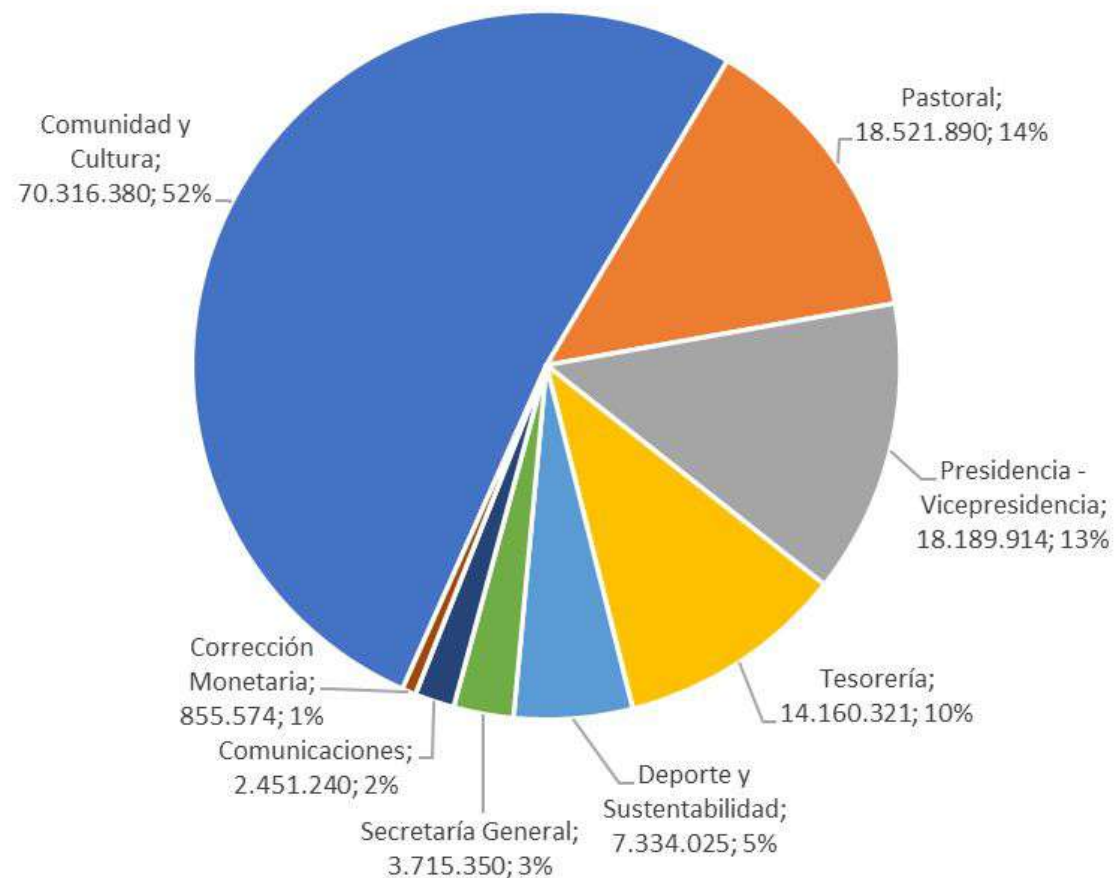


[centrodepadressieb](https://www.instagram.com/centrodepadressieb)



Situación Financiera 2025

Estado de Resultado, Egresos 2025: CLP 135 MM



Más información en:



cpadres.org

Sigue nuestras RRSS



[centrodepadressieb](https://www.instagram.com/centrodepadressieb)



Situación Financiera 2025

Estado de Resultado, al 31 dic 2025



		Presupuesto 2025			Real 2025			Real 25/ Ppto25
CONSOLIDADO	CONCEPTO	INGRESOS	EGRESOS	TOTAL	INGRESOS	EGRESOS	TOTAL	TOTAL
	Cuotas sociales	47.500.000		47.500.000	52.050.771		52.050.771	10%
	Intereses FM	1.400.000		1.400.000	1.047.538		1.047.538	-25%
	Gastos Financieros							
	Presidencia - Vicepresidencia	4.500.000	17.800.000	-13.300.000	4.983.004	18.189.914	-13.206.910	-1%
	Pastoral		21.700.000	-21.700.000		18.521.890	-18.521.890	-15%
	Secretaría General		5.600.000	-5.600.000		3.715.350	-3.715.350	-34%
	Tesorería	500.000	15.200.000	-14.700.000	186.148	14.160.321	-13.974.173	-5%
	Comunidad y Cultura	70.000.000	56.300.000	13.700.000	67.554.084	70.316.380	-2.762.296	-120%
	Deporte y Sustentabilidad		7.200.000	-7.200.000	1.258.600	7.334.025	-6.075.425	-16%
	Comunicaciones		2.705.000	-2.705.000		2.451.240	-2.451.240	-9%
	Corrección Monetaria			0		855.574	-855.574	
Total		123.900.000	126.505.000	-2.605.000	127.080.145	135.544.694	-8.464.549	225%

9,4% 6,8%

Artículo Décimo Quinto:el Directorio Ejecutivo deberá realizar una planificación de ingresos anuales, la cual deberá ser ratificada por los inspectores de cuenta. El presupuesto anual del centro deberá ajustarse a esa proyección y la ejecución **no podrá excederse en más de un diez por ciento respecto a los ingresos anuales proyectados.**

Más información en:



cpadres.org

Sigue nuestras RRSS



[centrodepadresieb](https://www.instagram.com/centrodepadresieb)



Situación Financiera 2025



Estado de Resultado, principales desviaciones

- Presidencia: Mayor intensidad en Programa Marco Convivencia y Convivencia Digital : charlas, flyers, comunicaciones.
- Cultura, Fiesta Apoderados: Menor recaudación de ingresos por cambio de fecha.
- Cultura, Kermesse: Menor recaudación v/s esperada, mayores inversiones (toldos, mesas).
- Cultura, Bazar de Navidad: Menores ingresos de los esperados.
- Pastoral: Apoyos solidarios adicionales.
- Deporte: Apoyo extra Interescolar.
- Ajuste contable de eventos para la comunidad: CPMYA tomando un rol más directo respecto de la producción de los mismos.

Más información en:



cpadres.org

Sigue nuestras RRSS



[centrodepadressieb](https://www.instagram.com/centrodepadressieb)



Presupuesto 2026



Estado de Resultado 2026

		Presupuesto 2025			Real 2025			Presupuesto 2026			Real 25/ Ppto25	PPTO26 / REAL25
		INGRESOS	EGRESOS	TOTAL	INGRESOS	EGRESOS	TOTAL	INGRESOS	EGRESOS	TOTAL	TOTAL	
CONSOLIDADO	CONCEPTO											
	Cuotas sociales	47.500.000		47.500.000	52.050.771		52.050.771	53.000.000		53.000.000	10%	2%
	Intereses FM	1.400.000		1.400.000	1.047.538		1.047.538	0		0	-25%	-100%
	Gastos Financieros											
	Presidencia - Vicepresidencia	4.500.000	17.800.000	-13.300.000	4.983.004	18.189.914	-13.206.910	5.000.000	35.750.000	-30.750.000	-1%	133%
	Pastoral		21.700.000	-21.700.000		18.521.890	-18.521.890		23.050.000	-23.050.000	-15%	24%
	Secretaría General		5.600.000	-5.600.000		3.715.350	-3.715.350		4.600.000	-4.600.000	-34%	24%
	Tesorería	500.000	15.200.000	-14.700.000	186.148	14.160.321	-13.974.173	0	14.800.000	-14.800.000	-5%	6%
	Comunidad y Cultura	70.000.000	56.300.000	13.700.000	67.554.084	70.316.380	-2.762.296	72.000.000	70.800.000	1.200.000	-120%	-143%
	Deporte y Sustentabilidad		7.200.000	-7.200.000	1.258.600	7.334.025	-6.075.425	1.000.000	8.400.000	-7.400.000	-16%	22%
	Comunicaciones		2.705.000	-2.705.000		2.451.240	-2.451.240		2.300.000	-2.300.000	-9%	-6%
	Corrección Monetaria			0		855.574	-855.574			0		-100%
Total		123.900.000	126.505.000	-2.605.000	127.080.145	135.544.694	-8.464.549	131.000.000	159.700.000	-28.700.000	225%	239%

+21,9%

Artículo Décimo Quinto:el Directorio Ejecutivo deberá realizar una planificación de ingresos anuales, la cual deberá ser ratificada por los inspectores de cuenta. El presupuesto anual del centro deberá ajustarse a esa proyección y la ejecución no podrá excederse en más de un diez por ciento respecto a los ingresos anuales proyectados.

En caso de requerir utilizar recursos por sobre esa cifra, el Directorio Ejecutivo deberá solicitar la autorización del Directorio General para aumentar su presupuesto.

Más información en:



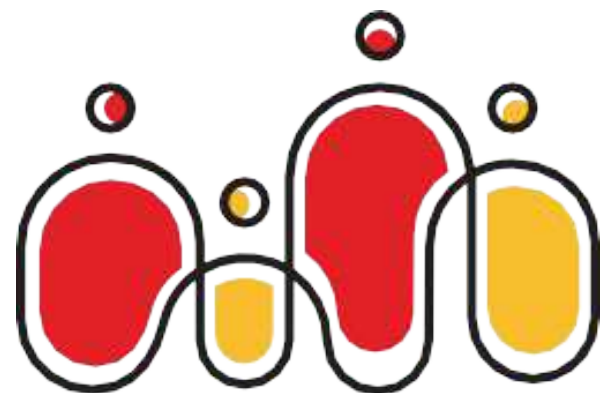
cpadres.org

Sigue nuestras RRSS



[centrodepadresieb](https://www.instagram.com/centrodepadresieb)





CPMyA SIEB

Gracias



Más información en:



cpadres.org

Sigue nuestras RRSS



[centrodepadressieb](https://www.instagram.com/centrodepadressieb)



Presupuesto 2026



Estado de Resultado 2026: Backup

		Presupuesto 2025			Real 2025			Presupuesto 2026			Real 25/ Ppto25	PPTO26 / REAL25
											TOTAL	TOTAL
Aportes		INGRESOS	EGRESOS	TOTAL	INGRESOS	EGRESOS	TOTAL	INGRESOS	EGRESOS	TOTAL		
	Cuotas sociales	47.500.000		47.500.000	52.050.771		52.050.771	53.000.000		53.000.000	10%	2%
	Intereses FM	1.400.000		1.400.000	1.047.538		1.047.538			0	-25%	-100%
Total		48.900.000		48.900.000	53.098.309		53.098.309	53.000.000		53.000.000	9%	0%

		Presupuesto 2025			Real 2025			Presupuesto 2026			Real 25/ Ppto25	PPTO26 / REAL25	
											TOTAL	TOTAL	
Presidencia		INGRESOS	EGRESOS	TOTAL	INGRESOS	EGRESOS	TOTAL	INGRESOS	EGRESOS	TOTAL			
	Vacunación Influenza	4.500.000	5.000.000	-500.000	4.983.004	5.576.340	-593.336	5.000.000	5.000.000	0	19%	-100%	
	Regalos - Día Profesor		500.000	-500.000	0	2.309.292	-2.309.292		2.300.000	-2.300.000	362%	0%	
	Varios Presidencia		4.000.000	-4.000.000	0	8.304.282	-8.304.282	Conv digital	6.000.000	-6.000.000	108%		
	Fondos Concursables		4.000.000	-4.000.000	0	2.000.000	-2.000.000		20.000.000	-20.000.000	Proy 7	-50%	900%
	Apoyo a Proyectos de Estudiantes		2.000.000	-2.000.000	0	0	0			0	-100%		
Total		4.500.000	15.500.000	-11.000.000	4.983.004	18.189.914	-13.206.910	5.000.000	33.300.000	-28.300.000	20%	114%	

Más información en:



cpadres.org

Sigue nuestras RRSS



[centrodepadressieb](https://centrodepadressieb.org)



Presupuesto 2026



Estado de Resultado 2026: Backup

		Presupuesto 2025			Real 2025			Presupuesto 2026			Real 25/ Ppto25	PPTO26 / REAL25
		INGRESOS	EGRESOS	TOTAL	INGRESOS	EGRESOS	TOTAL	INGRESOS	EGRESOS	TOTAL	TOTAL	TOTAL
Vicepresidencia												
	Proyectos innovación 2024		2.000.000	-2.000.000			0		2.000.000	-2.000.000	-100%	
	Jornada de Liderazgo		200.000	-200.000			0		250.000	-250.000	-100%	
	Otros		100.000	-100.000			0		200.000	-200.000	-100%	
Total			2.300.000	-2.300.000			0	0	2.450.000	-2.450.000	-100%	

		Presupuesto 2025			Real 2025			Presupuesto 2026			Real 25/ Ppto25	PPTO26 / REAL25
		INGRESOS	EGRESOS	TOTAL	INGRESOS	EGRESOS	TOTAL	INGRESOS	EGRESOS	TOTAL	TOTAL	TOTAL
Pastoral												
	Canasta ignaciana		1.000.000	-1.000.000		699.425	-699.425		1.000.000	-1.000.000	-30%	43%
	Vales de Alimentación		12.500.000	-12.500.000		10.207.366	-10.207.366		13.000.000	-13.000.000	-18%	27%
	Evaluaciones asistente social		1.500.000	-1.500.000		1.543.860	-1.543.860		1.600.000	-1.600.000	3%	4%
	Misa de acción de gracias		200.000	-200.000		180.000	-180.000		200.000	-200.000	-10%	11%
	Apoyos solidarios adicionales		300.000	-300.000		1.455.809	-1.455.809		500.000	-500.000	385%	-66%
	Apoyo talleres		4.000.000	-4.000.000		4.264.000	-4.264.000		4.500.000	-4.500.000	7%	6%
	Actividades pastorales		200.000	-200.000		171.430	-171.430		250.000	-250.000	-14%	46%
	Programa Fondo Solidario		2.000.000	-2.000.000		0	0		2.000.000	-2.000.000	-100%	
Total			21.700.000	-21.700.000		18.521.890	-18.521.890		23.050.000	-23.050.000	-15%	24%

Más información en:



cpadres.org

Sigue nuestras RRSS



[centrodepadressieb](https://www.instagram.com/centrodepadressieb)



Presupuesto 2026



Estado de Resultado 2026: Backup

		Presupuesto 2025			Real 2025			Presupuesto 2026			Real 25/ Ppto25	PPTO26 / REAL25
		INGRESOS	EGRESOS	TOTAL	INGRESOS	EGRESOS	TOTAL	INGRESOS	EGRESOS	TOTAL	TOTAL	TOTAL
Secretaría General												
	Administración		200.000	-200.000		338.723	-338.723		400.000	-400.000	69%	18%
	Evento Agradecimiento Auxiliares		5.000.000	-5.000.000		3.312.300	-3.312.300		4.000.000	-4.000.000	-34%	21%
	Fortalecimiento institución - Asambleas		300.000	-300.000		64.327	-64.327		100.000	-100.000	-79%	55%
	Otros		100.000	-100.000		0	0		100.000	-100.000	-100%	
Total			5.600.000	-5.600.000		3.715.350	-3.715.350		4.600.000	-4.600.000	-34%	24%
Tesorería												
	Remuneraciones Secretaria		12.900.000	-12.900.000		12.027.047	-12.027.047		12.500.000	-12.500.000	-7%	4%
	Servicio Contabilidad		1.450.000	-1.450.000		1.320.000	-1.320.000		1.500.000	-1.500.000	-9%	14%
	Gastos Bancarios		200.000	-200.000		0	0		0	0	-100%	
	Patentes, Impuestos y otros	500.000	650.000	-150.000	186.148	813.274	-627.126	0	800.000	-800.000	318%	28%
Total		500.000	15.200.000	-14.700.000	186.148	14.160.321	-13.974.173	0	14.800.000	-14.800.000	-5%	6%

Más información en:



cpadres.org

Sigue nuestras RRSS



[centrodepadresieb](https://www.instagram.com/centrodepadresieb)



Presupuesto 2026



Estado de Resultado 2026: Backup

		Presupuesto 2025			Real 2025			Presupuesto 2026			Real 25/ Ppto25	PPTO26 / REAL25
		INGRESOS	EGRESOS	TOTAL	INGRESOS	EGRESOS	TOTAL	INGRESOS	EGRESOS	TOTAL	TOTAL	TOTAL
Comunidad y Cultura												
	Encuentros SIEB		3.000.000	-3.000.000	0	0	0	0	3.000.000	-3.000.000	-100%	
	Actividades Dia del Libro - Fomento a la Lectura		300.000	-300.000	0	0	0	0	300.000	-300.000	-100%	
	Kermesse	59.000.000	41.000.000	18.000.000	46.393.800	43.690.091	2.703.709	52.000.000	45.000.000	7.000.000	-85%	159%
	Fiesta	4.000.000	7.000.000	-3.000.000	17.107.581	22.193.722	-5.086.141	15.000.000	19.000.000	-4.000.000	70%	-21%
	Desayuno SIEB		500.000	-500.000	0	24.000	-24.000	0	500.000	-500.000	-95%	1983%
	Bazar de Navidad	7.000.000	2.500.000	4.500.000	4.052.703	4.184.803	-132.100	5.000.000	3.000.000	2.000.000	-103%	-1614%
	FOCOS 2024		2.000.000	-2.000.000	0	223.764	-223.764	0	0	0	-89%	-100%
Total		70.000.000	56.300.000	13.700.000	67.554.084	70.316.380	-2.762.296	72.000.000	70.800.000	1.200.000	-120%	-143%

		Presupuesto 2025			Real 2025			Presupuesto 2026			Real 25/ Ppto25	PPTO26 / REAL25
		INGRESOS	EGRESOS	TOTAL	INGRESOS	EGRESOS	TOTAL	INGRESOS	EGRESOS	TOTAL	TOTAL	TOTAL
Comunicaciones												
	Sitio Web y Asesoría		805.000	-805.000		899.022	-899.022		900.000	-900.000	12%	0%
	Marketing		1.500.000	-1.500.000		1.458.651	-1.458.651		1.000.000	-1.000.000	-3%	-31%
	Filmación Eventos (2)		200.000	-200.000		93.567	-93.567		200.000	-200.000	-53%	114%
	Habilitar Servicios		200.000	-200.000		0	0		200.000	-200.000	-100%	
Total			2.705.000	-2.705.000		2.451.240	-2.451.240		2.300.000	-2.300.000	-9%	-6%

Más información en:



cpadres.org

Sigue nuestras RRSS



[centrodepadressieb](https://centrodepadressieb.org)



Presupuesto 2026



Estado de Resultado 2026: Backup

		Presupuesto 2025			Real 2025			Presupuesto 2026			Real 25/ Ppto25	PPTO26 / REAL25
		INGRESOS	EGRESOS	TOTAL	INGRESOS	EGRESOS	TOTAL	INGRESOS	EGRESOS	TOTAL	TOTAL	TOTAL
Deporte												
	Actividad Deportiva CPMYA (6 fechas)		700.000	-700.000	0	0	0	0	500.000	-500.000	-100%	
	Talleres Deportivos y Recreativos		400.000	-400.000	45.800	68.700	-22.900	0	450.000	-450.000	-94%	1865%
	Jornada de integración preescolar (PK y K)		400.000	-400.000	0	578.626	-578.626	0	500.000	-500.000	45%	-14%
	Juegos Olímpicos para PMyA		3.000.000	-3.000.000	0	1.724.070	-1.724.070	0	1.500.000	-1.500.000	-43%	-13%
	Reuniones con capitanes		200.000	-200.000	0	0	0	0	200.000	-200.000	-100%	
	Encuentro Talleres Deportivos		500.000	-500.000	0	368.423	-368.423	0	350.000	-350.000	-26%	-5%
	Aporte Campeonatos Talleres		1.000.000	-1.000.000	1.212.800	4.594.206	-3.381.406	1.000.000	4.000.000	-3.000.000	238%	-11%
Sustentabilidad												
	Escuela de líderes ambientales y otros proyecto		900.000	-900.000	0	0	0	0	800.000	-800.000	-100%	
	Materiales		100.000	-100.000	0	0	0	0	100.000	-100.000	-100%	
Total			7.200.000	-7.200.000	1.258.600	7.334.025	-6.075.425	1.000.000	8.400.000	-7.400.000	-16%	22%

Más información en:



cpadres.org

Sigue nuestras RRSS



[centrodepadressieb](#)

